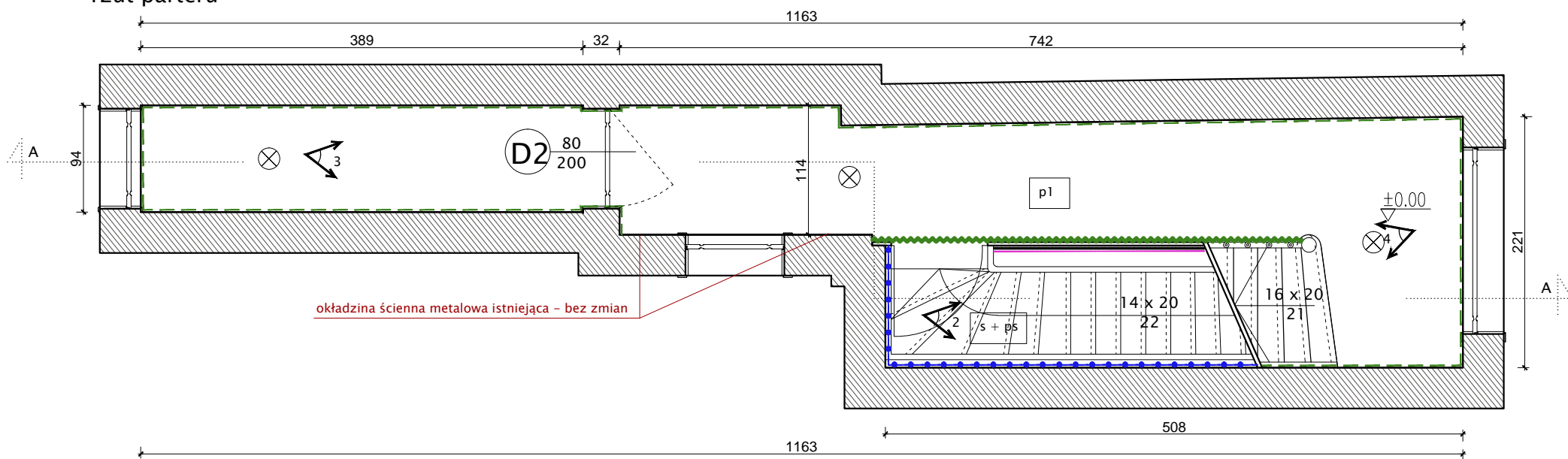
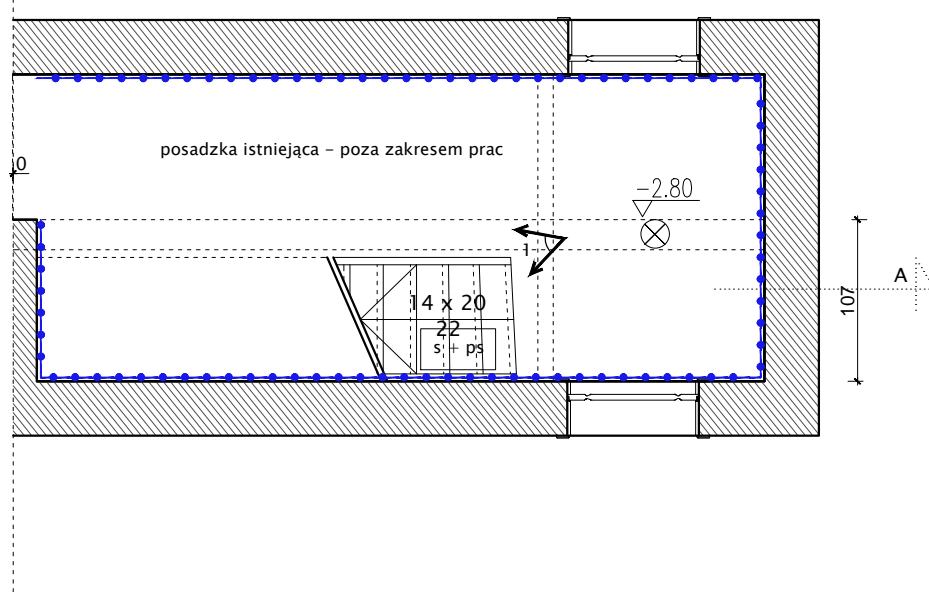


klatka północna  
rzut parteru



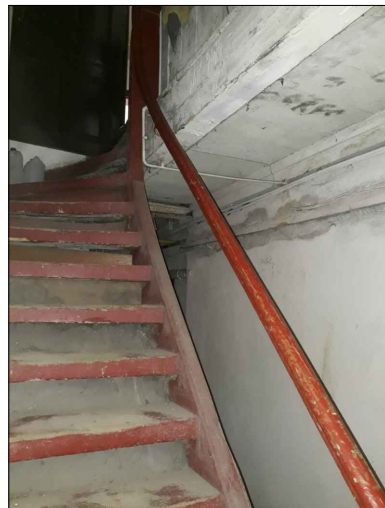
klatka północna  
rzut piwnicy



LEGENDA

	ściana malowana Ś1+Ś2
	ściana pokryta płytą gipsowo-kartonową (GKF) na stelażu aluminiowym wypełnionym wełną gr. 5cm oraz malowana Ś3/Ś4/Ś1'+Ś2'
	ściana pokryta płytą gipsowo-kartonową (GKF) oraz malowana Ś3/Ś1'+Ś2'
	ściana drewniana malowana Ś1'+Ś2'
	ściana piwnicy malowana Ś5
	elementy drewniane do uzupełnienia
	oprawy oświetleniowe

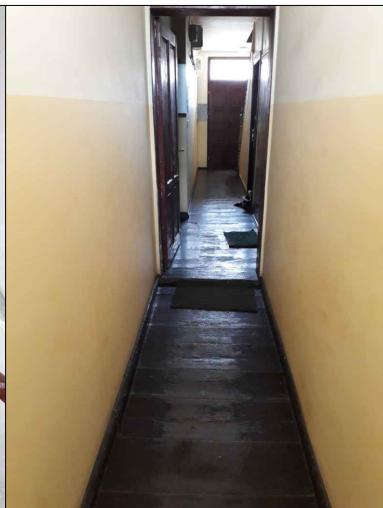
Zdjęcie nr 1



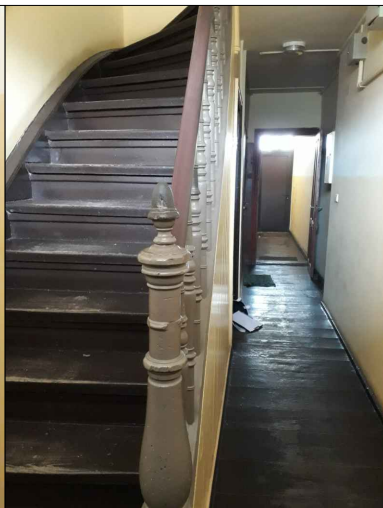
Zdjęcie nr 2



Zdjęcie nr 3



Zdjęcie nr 4



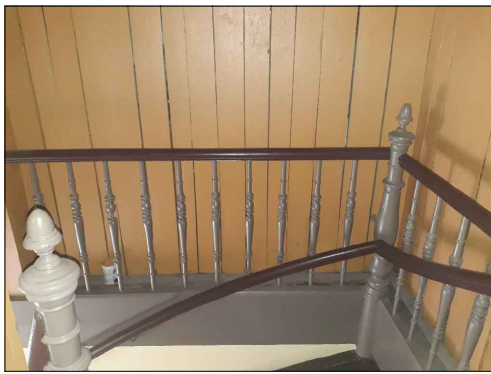
Uwagi:

1. Wszystkie wymiary sprawdzać i pasować na budwie.
2. Podczas wykonywania prac przestrzegać wytycznych producenta materiału, zaleceń opracowanych dla użytych systemów technologicznych, instrukcji stosowania i montażu. Do prac budowlanych i wykończeniowych stosować materiały dopuszczone przez przepis odbębny oraz najwyższej jakości, posiadające odpowiednie certyfikaty i dopuszczenia.
3. Remont nie obejmuje zmian parametrów użytkowych elementów budowlanych - zachować istniejące biegi schodów, pochwyt i listwy, w przypadku wymiany zniszczonego obiektu - odtworzyć zachowując układ oryginalny.
4. Wykonawca nie może wykorzystywać jakichkolwiek wykrytych ewentualnych braków lub błędów na swoją korzyść. W przypadku gdy wykonawca wykrył błąd powinien natychmiast poinformować Inwestora i Autora projektu aby możliwe było jego skorygowanie. Wszystkie dostrzeżone błędy lub niedokładności należy zgłaszać Autorom natychmiast po ich spostrzeżeniu.

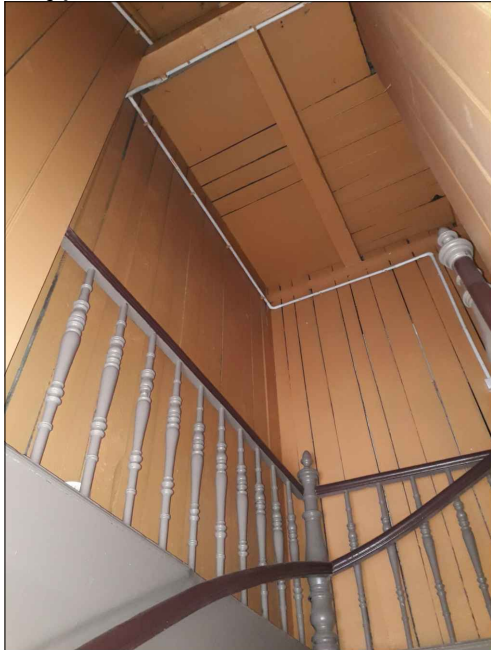
ARCHITEKT • MARIA GRĘTKIEWICZ

obiekt	BUDYNEK MIESZKALNY WIELORODZINNY REMONT KLATEK SCHODOWYCH		
adres	ul.Trakt Św. Wojciecha 75, Gdańsk dz. nr 117/1 obręb 098, Gdańsk		
branża	architektura		
autor	mgr inż. arch. Maria Grętkiewicz upr. nr 02/LOOKK/2016		
faza	projekt budowlany	data	27.06.2019
rysunek	RZUTY KONDYGNACJI	skala	1:50
		nr	A1

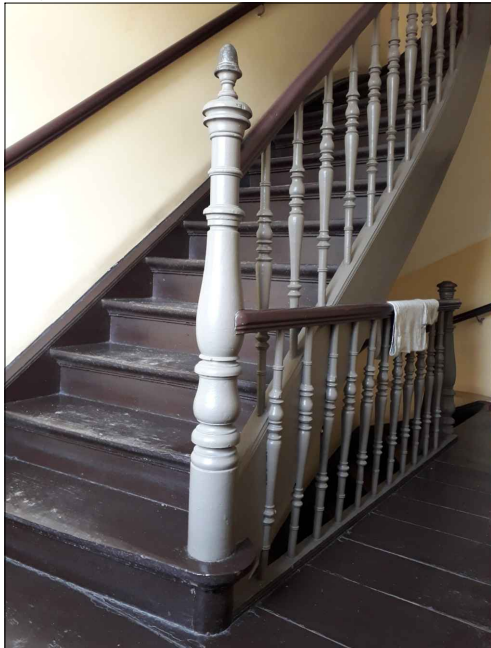
Zdjęcie nr 8



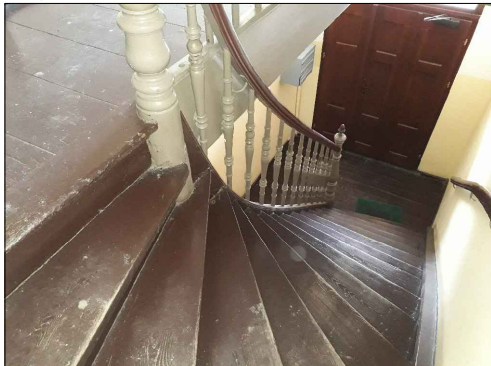
Zdjęcie nr 7



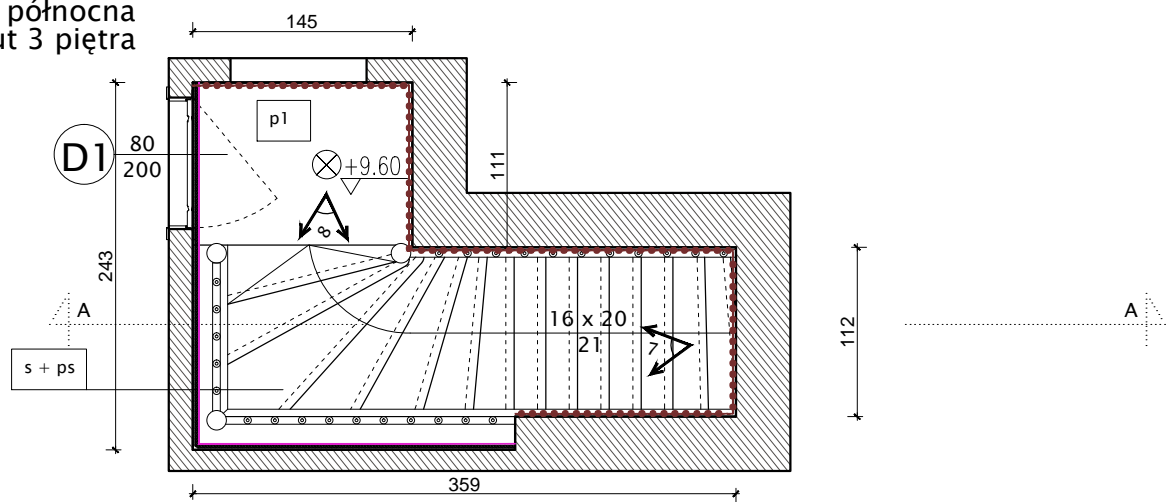
Zdjęcie nr 6



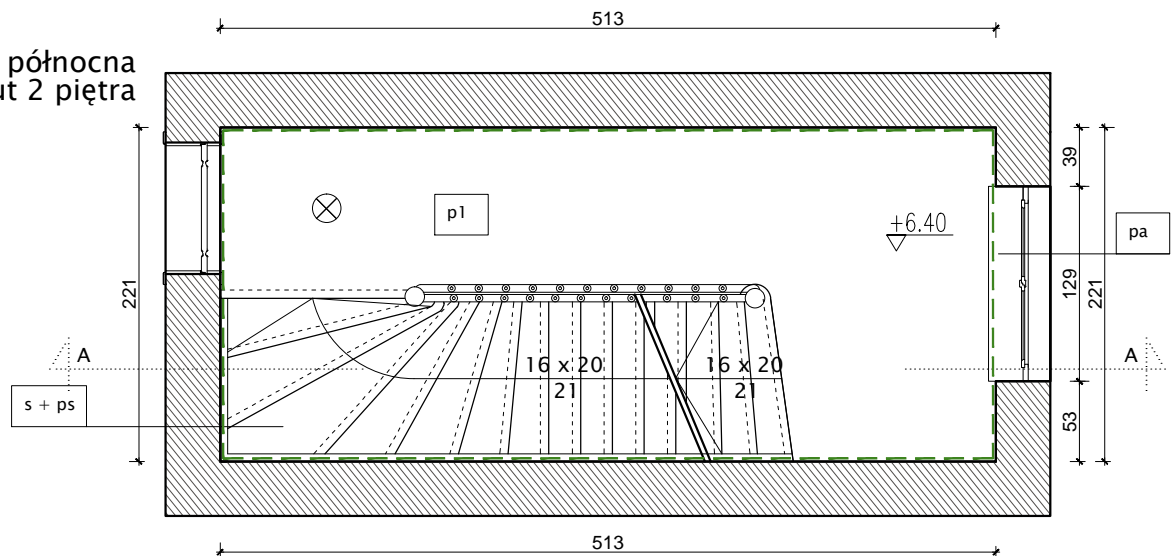
Zdjęcie nr 5



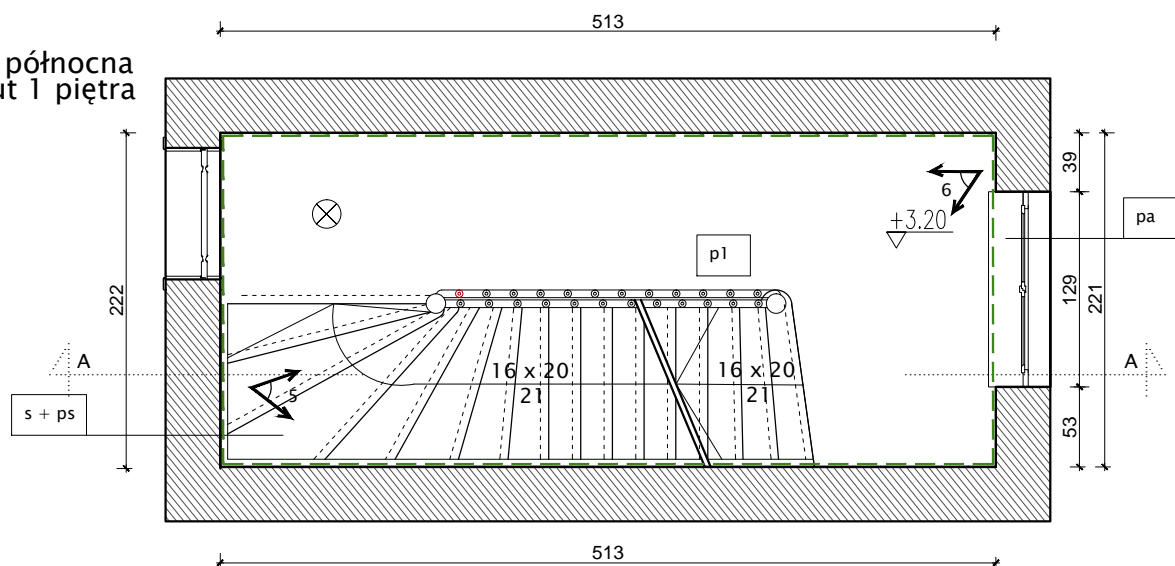
klatka północna  
rzut 3 piętra



klatka północna  
rzut 2 piętra



klatka północna  
rzut 1 piętra



LEGENDA	
	ściana malowana Ś1+Ś2
	ściana pokryta płytą gipsowo-kartonową (GKF) na stelażu aluminiowym wypełnionym wełną gr. 5cm oraz malowana Ś3/Ś4/Ś1'+Ś2'
	ściana pokryta płytą gipsowo-kartonową (GKF) oraz malowana Ś3/Ś1'+Ś2'
	ściana drewniana malowana Ś1'+Ś2'
	ściana piwnicy malowana Ś5
	elementy drewniane do uzupełnienia
	oprawy oświetleniowe

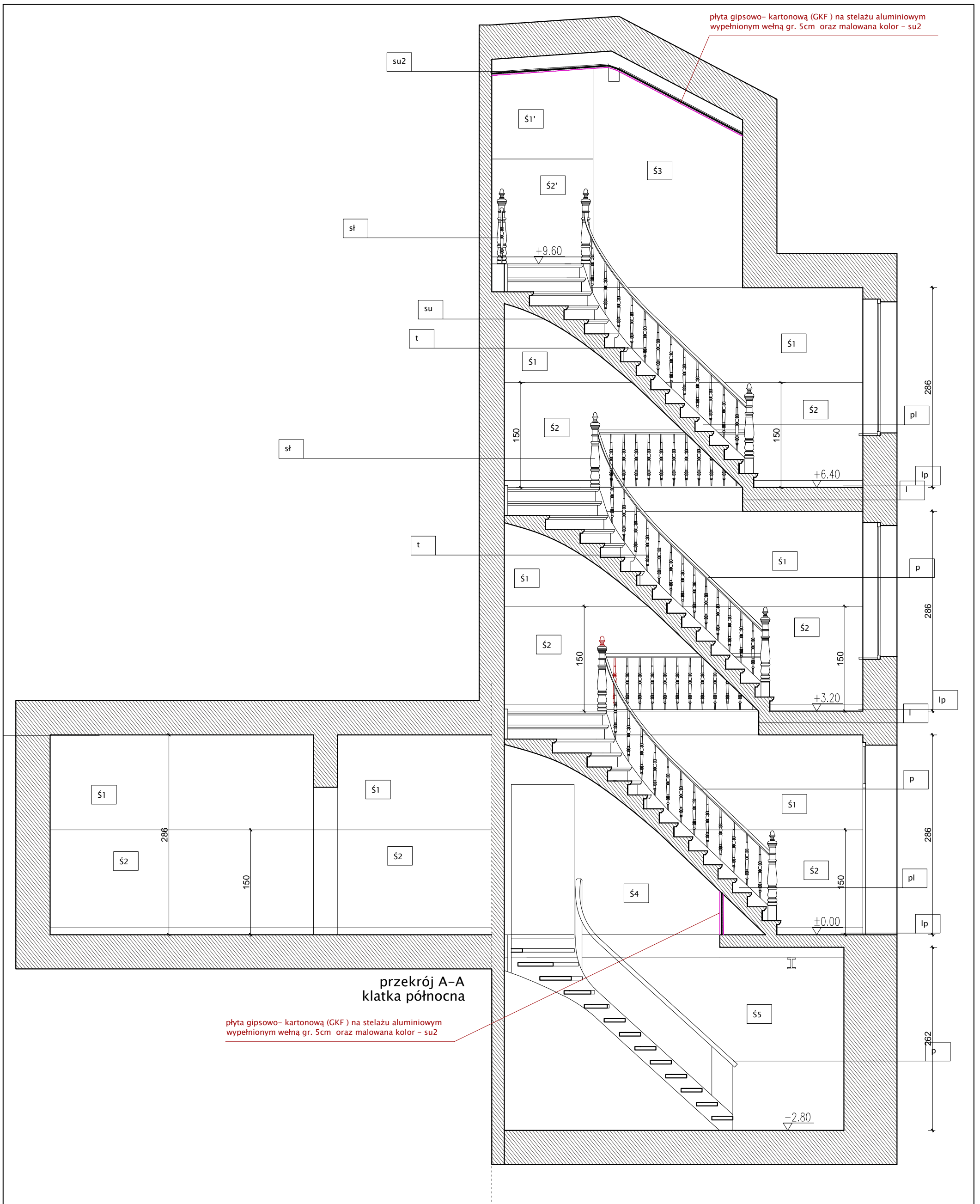
**Uwagi:**

1. Wszystkie wymiary sprawdzać i pasować na budwie.
2. Podczas wykonywania prac przestrzegać wytycznych producenta materiału, zaleceń opracowanych dla użytych systemów technologicznych, instrukcji stosowania i montażu. Do prac budowlanych i wykończeniowych stosować materiały dopuszczone przez przepisy odrębne oraz najwyższej jakości, posiadające odpowiednie certyfikaty i dopuszczenia.
3. Remont nie obejmuje zmian parametrów użytkowych elementów budowlanych - zachować istniejące biegi schodów, pochwyt i listwy, w przypadku wymiany zniszczonego obiektu - odtworzyć zachowując układ oryginalny.
4. Wykonawca nie może wykorzystywać jakichkolwiek wykrytych ewentualnych braków lub błędów na swoją korzyść. W przypadku gdy wykonawca wykrył błąd powinien natychmiast poinformować Inwestora i Autora projektu aby możliwe było jego skorygowanie. Wszystkie dostrzeżone błędy lub niedokładności należy zgłaszać Autorom natychmiast po ich spostrzeżeniu.

ARCHITEKT • MARIA GRĘTKIEWICZ

obiekt	BUDYNEK MIESZKALNY WIELORODZINNY REMONT KLATEK SCHODOWYCH		
adres	ul.Trakt Św. Wojciecha 75, Gdańsk dz. nr 117/1 obręb 098, Gdańsk		
branża	architektura		
autor	mgr inż. arch. Maria Grętkiewicz upr. nr 02/LOOKK/2016		
faza	projekt budowlany	data	27.06.2019
rysunek	RZUTY KONDYGNACJI	skala	1:50
		nr	A2



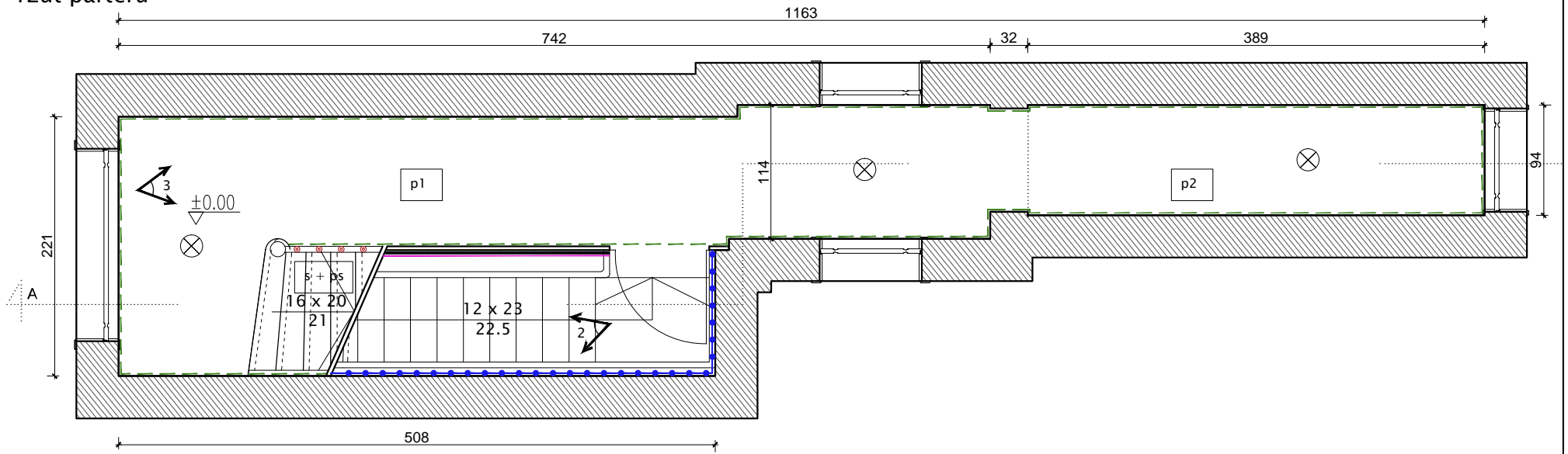


- Uwagi:**
1. Wszystkie wymiary sprawdzać i pasować na budwie.
  2. Podczas wykonywania prac przestrzegać wytycznych producenta materiału, zaleceń opracowanych dla użytych systemów technologicznych, instrukcji stosowania i montażu. Do prac budowlanych i wykończeniowych stosować materiały dopuszczone przez przepis odbębne oraz najwyższej jakości, posiadające odpowiednie certyfikaty i dopuszczenia.
  3. Remont nie obejmuje zmian parametrów użytkowych elementów budowlanych - zachować istniejące biegi schodów, pochwyt i listwy, w przypadku wymiany zniszczonego obiektu - odtworzyć zachowując układ oryginalny.
  4. Wykonawca nie może wykorzystywać jakichkolwiek wykrytych ewentualnych braków lub błędów na swoją korzyść. W przypadku gdy wykonawca wykrył błąd powinien natychmiast poinformować Inwestora i Autora projektu aby możliwe było jego skorygowanie. Wszystkie dostrzeżone błędy lub niedokładności należy zgłaszać Autorom natychmiast po ich spostrzeżeniu.

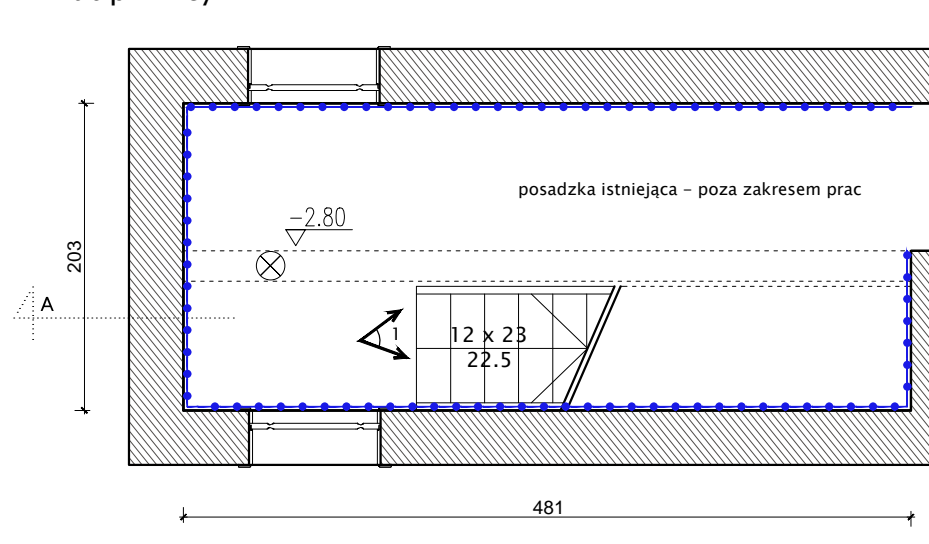
ARCHITEKT • MARIA GRĘTKIEWICZ

obiekt	BUDYNEK MIESZKALNY WIELORODZINNY REMONT KLATEK SCHODOWYCH		
adres	ul. Trakt Św. Wojciecha 75, Gdańsk dz. nr 117/1 obręb 098, Gdańsk		
branża	architektura		
autor	mgr inż. arch. Maria Grętkiewicz upr. nr 02/LOOKK/2016		
faza	projekt budowlany	data	27.06.2019
rysunek	PRZEKRÓJ A-A	skala	1:50
		nr	A3

klatka południowa  
rzut parteru

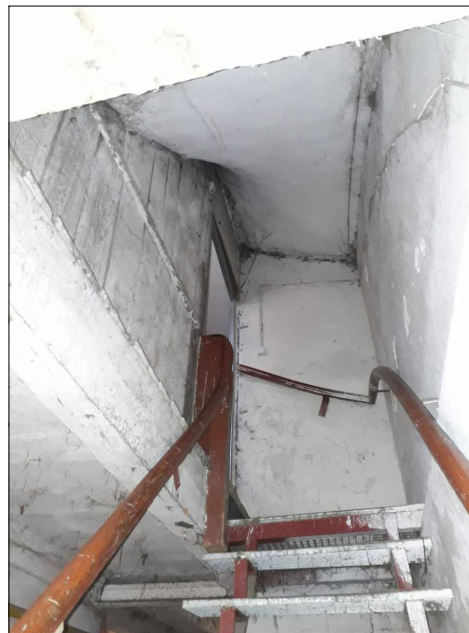


klatka południowa  
rzut piwnicy

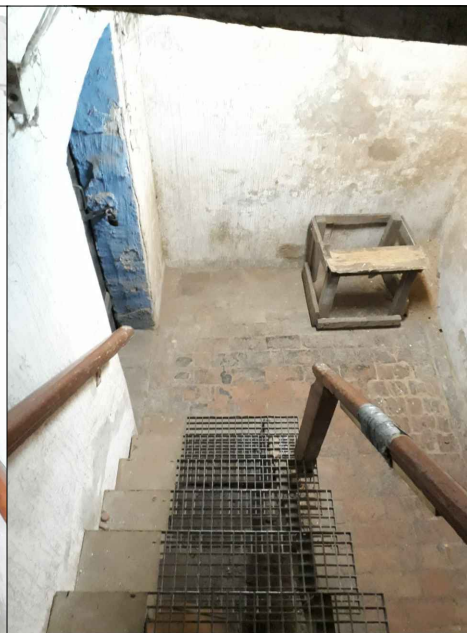


LEGENDA	
	ściana malowana Ś1+Ś2
	ściana pokryta płytą gipsowo-kartonową (GKF) na stelażu aluminiowym wypełnionym wełną gr. 5cm oraz malowana Ś3/Ś4/Ś1'+Ś2'
	ściana pokryta płytą gipsowo-kartonową (GKF) oraz malowana Ś3/Ś1'+Ś2'
	ściana drewniana malowana Ś1'+Ś2'
	ściana piwnicy malowana Ś5
	elementy drewniane do uzupełnienia
	oprawy oświetleniowe

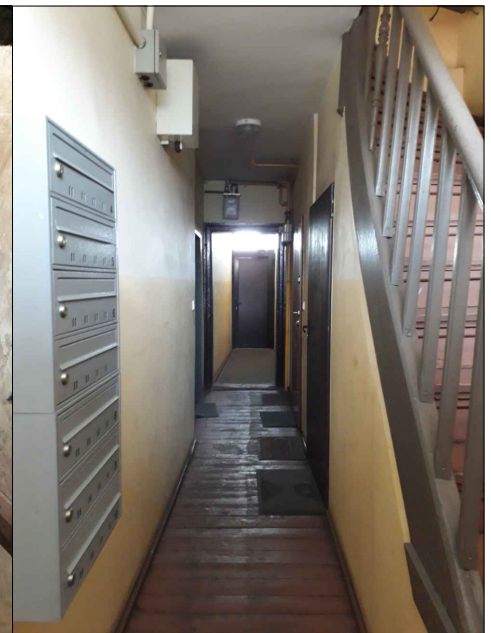
Zdjęcie nr 1



Zdjęcie nr 2



Zdjęcie nr 3



Uwagi:

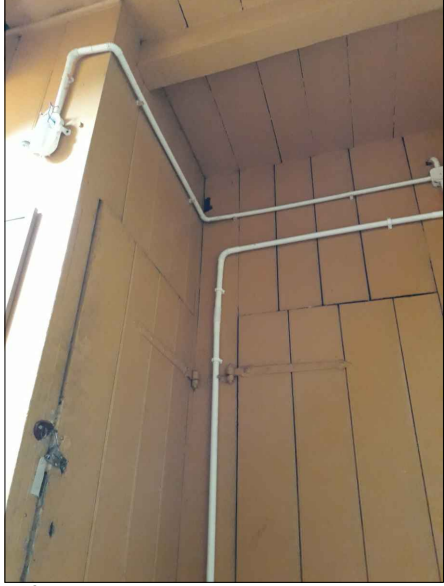
1. Wszystkie wymiary sprawdzać i pasować na budwie.
2. Podczas wykonywania prac przestrzegać wytycznych producenta materiału, zaleceń opracowanych dla użytych systemów technologicznych, instrukcji stosowania i montażu. Do prac budowlanych i wykończeniowych stosować materiały dopuszczone przez przepis odbębne oraz najwyższej jakości, posiadające odpowiednie certyfikaty i dopuszczenia.
3. Remont nie obejmuje zmian parametrów użytkowych elementów budowlanych - zachować istniejące biegi schodów, pochwyt i listwy, w przypadku wymiany zniszczonego obiektu - odtworzyć zachowując układ oryginalny.
4. Wykonawca nie może wykorzystywać jakichkolwiek wykrytych ewentualnych braków lub błędów na swoją korzyść. W przypadku gdy wykonawca wykrył błąd powinien natychmiast poinformować Inwestora i Autora projektu aby możliwe było jego skorygowanie. Wszystkie dostrzeżone błędy lub niedokładności należy zgłaszać Autorom natychmiast po ich spostrzeżeniu.

ARCHITEKT • MARIA GRĘTKIEWICZ

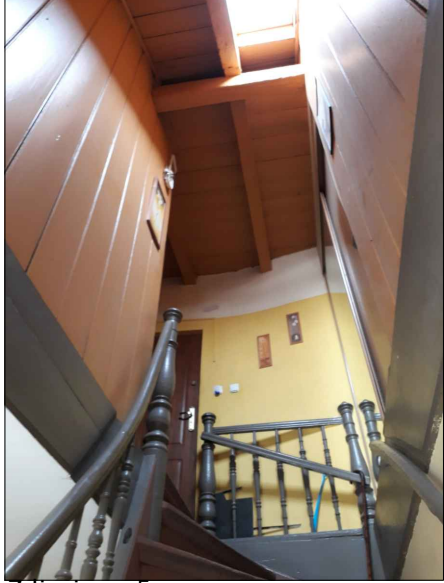
obiekt	BUDYNEK MIESZKALNY WIELORODZINNY REMONT KLATEK SCHODOWYCH		
adres	ul.Trakt Św. Wojciecha 75, Gdańsk dz. nr 117/1 obręb 098, Gdańsk		
branża	architektura		
autor	mgr inż. arch. Maria Grętkiewicz upr. nr 02/LOOKK/2016		
faza	projekt budowlany	data	27.06.2019
rysunek	RZUTY KONDYGNACJI	skala	1:50
		nr	A4



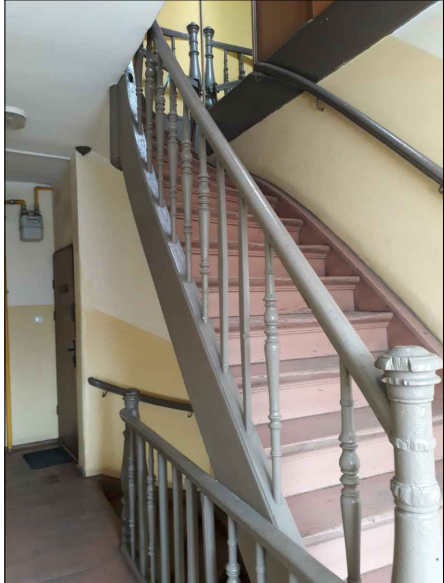
Zdjęcie nr 7



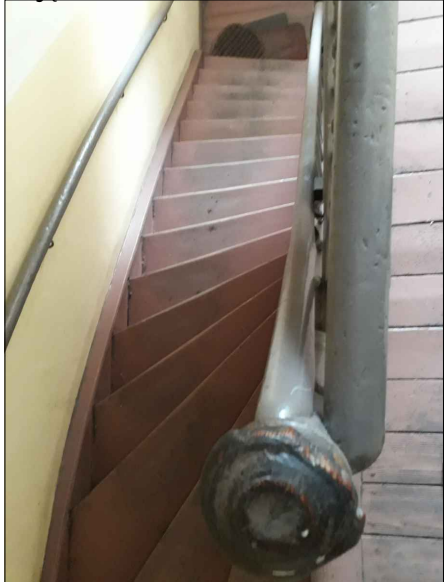
Zdjęcie nr 6



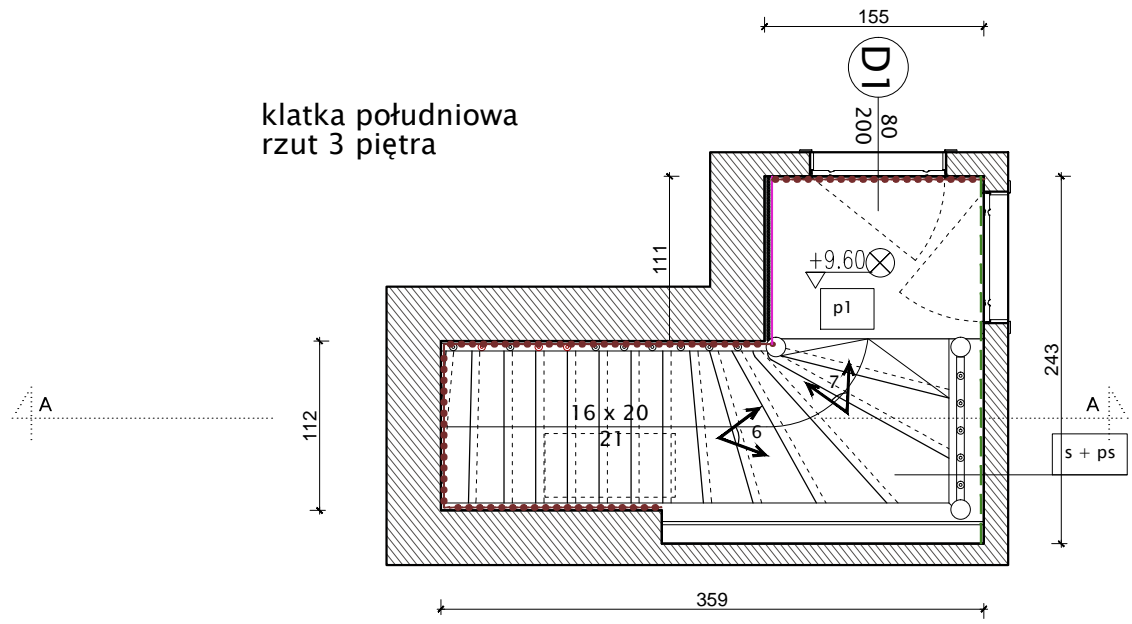
Zdjęcie nr 5



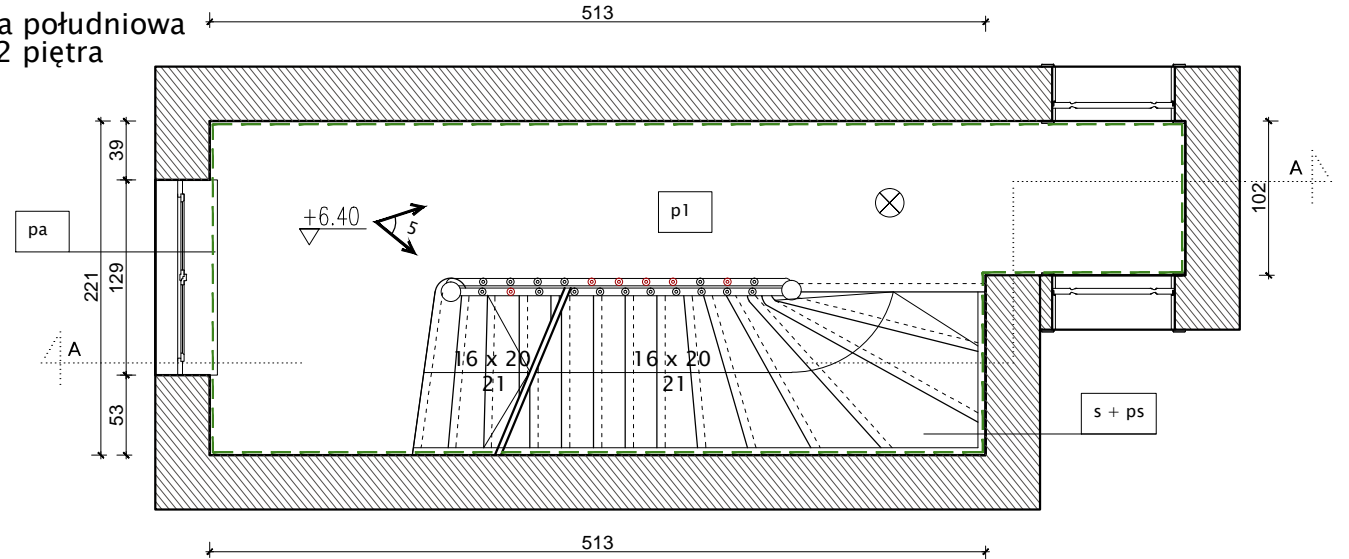
Zdjęcie nr 4



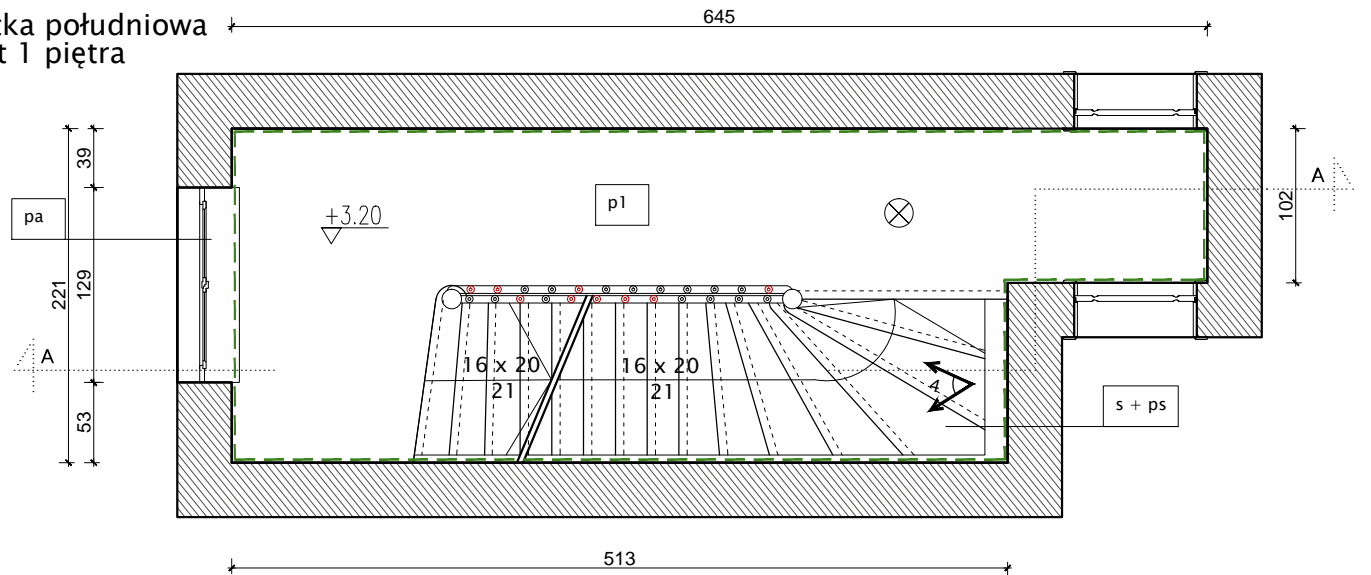
klatka południowa  
rzut 3 piętra



klatka południowa  
rzut 2 piętra



klatka południowa  
rzut 1 piętra



LEGENDA

	ściana malowana Ś1+Ś2
	ściana pokryta płytą gipsowo-kartonową (GKF) na stelażu aluminiowym wypełnionym wełną gr. 5cm oraz malowana Ś3/Ś4/Ś1'+Ś2'
	ściana pokryta płytą gipsowo-kartonową (GKF) oraz malowana Ś3/Ś1'+Ś2'
	ściana drewniana malowana Ś1'+Ś2'
	ściana piwnicy malowana Ś5
	elementy drewniane do uzupełnienia
	oprawy oświetleniowe

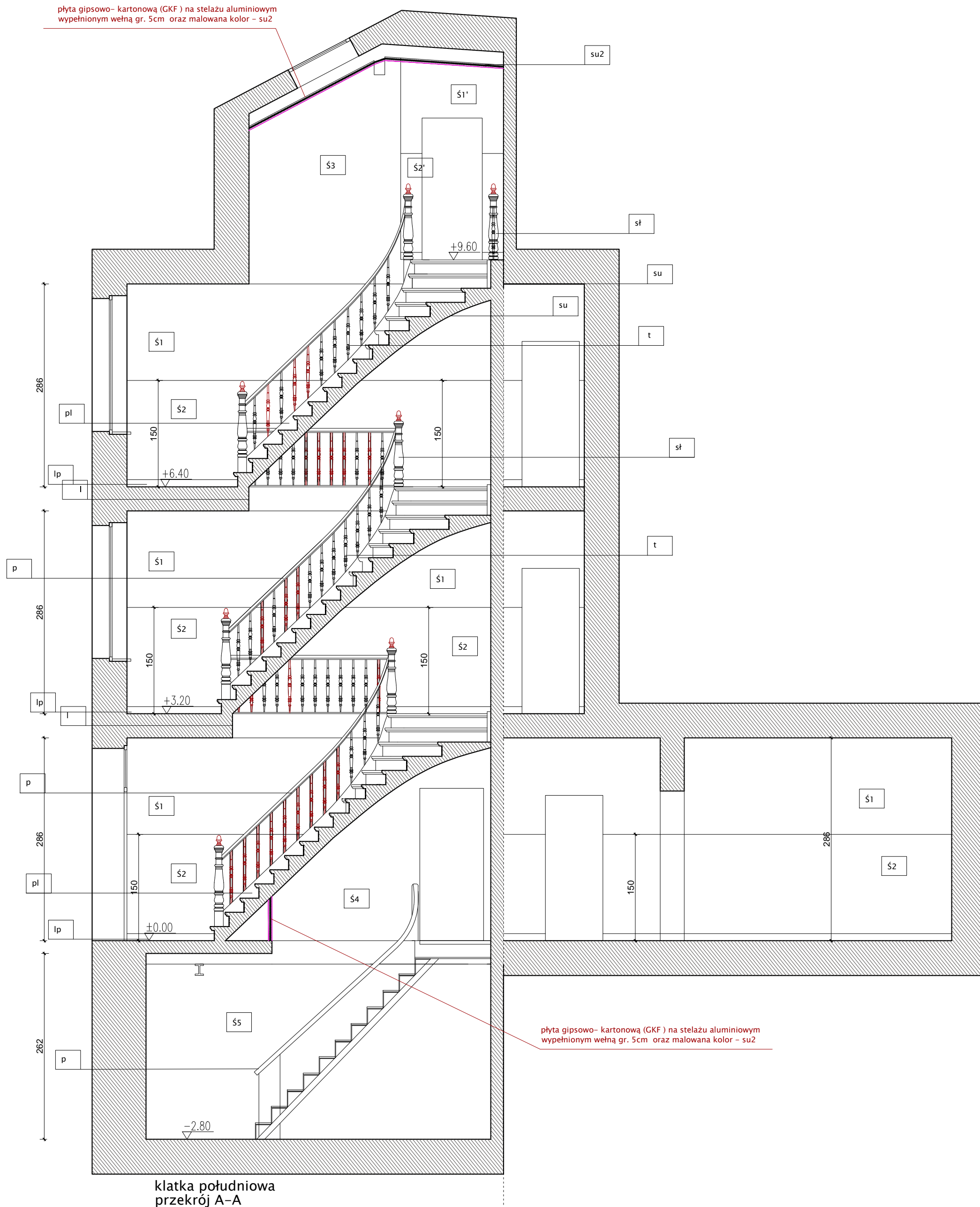
Uwagi:

1. Wszystkie wymiary sprawdzać i pasować na budwie.
2. Podczas wykonywania prac przestrzegać wytycznych producenta materiału, zaleceń opracowanych dla użytych systemów technologicznych, instrukcji stosowania i montażu. Do prac budowlanych i wykończeniowych stosować materiały dopuszczone przez przepisy odrębne oraz najwyższej jakości, posiadające odpowiednie certyfikaty i dopuszczenia.
3. Remont nie obejmuje zmian parametrów użytkowych elementów budowlanych - zachować istniejące biegi schodów, pochyty i listwy, w przypadku wymiany zniszczonego obiektu - odtworzyć zachowując układ oryginalny.
4. Wykonawca nie może wykorzystywać jakichkolwiek wykrytych ewentualnych braków lub błędów na swoją korzyść. W przypadku gdy wykonawca wykrył błąd powinien natychmiast poinformować Inwestora i Autora projektu aby możliwe było jego skorygowanie. Wszystkie dostrzeżone błędy lub niedokładności należy zgłaszać Autorom natychmiast po ich spostrzeżeniu.

ARCHITEKT • MARIA GRĘTKIEWICZ

obiekt	BUDYNEK MIESZKALNY WIELORODZINNY REMONT KLATEK SCHODOWYCH		
adres	ul.Trakt Św. Wojciecha 75, Gdańsk dz. nr 117/1 obręb 098, Gdańsk		
branża	architektura		
autor	mgr inż. arch. Maria Grętkiewicz upr. nr 02/LOOKK/2016		
faza	projekt budowlany	data	27.06.2019
rysunek	RZUTY KONDYGNACJI	skala	1:50
		nr	A5

plyta gipsowo-kartonowa (GKF) na stelażu aluminiowym  
wypełnionym wełną gr. 5cm oraz malowana kolor - su2



klatka południowa  
przekrój A-A

plyta gipsowo-kartonowa (GKF) na stelażu aluminiowym  
wypełnionym wełną gr. 5cm oraz malowana kolor - su2

**Uwagi:**

1. Wszystkie wymiary sprawdzać i pasować na budwie.
2. Podczas wykonywania prac przestrzegać wytycznych producenta materiału, zaleceń opracowanych dla użytych systemów technologicznych, instrukcji stosowania i montażu. Do prac budowlanych i wykończeniowych stosować materiały dopuszczone przez przepisy odbębne oraz najwyższej jakości, posiadające odpowiednie certyfikaty i dopuszczenia.
3. Remont nie obejmuje zmian parametrów użytkowych elementów budowlanych - zachować istniejące biegi schodów, pochwyt i listwy, w przypadku wymiany zniszczonego obiektu - odtworzyć zachowując układ oryginalny.
4. Wykonawca nie może wykorzystywać jakichkolwiek wykrytych ewentualnych braków lub błędów na swoją korzyść. W przypadku gdy wykonawca wykrył błąd powinien natychmiast poinformować Inwestora i Autora projektu aby możliwe było jego skorygowanie. Wszystkie dostrzeżone błędy lub niedokładności należy zgłaszać Autorom natychmiast po ich spostrzeżeniu.

ARCHITEKT • MARIA GRĘTKIEWICZ

obiekt	BUDYNEK MIESZKALNY WIELORODZINNY REMONT KLATEK SCHODOWYCH		
adres	ul.Trakt Św. Wojciecha 75, Gdańsk dz. nr 117/1 obręb 098, Gdańsk		
branża	architektura		
autor	mgr inż. arch. Maria Grętkiewicz upr. nr 02/LOOKK/2016		
faza	projekt budowlany	data	27.06.2019
rysunek	PRZEKRÓJ A-A	skala	1:50
		nr	A6

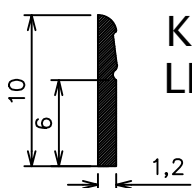
# ZESTAWIENIE STOLARKI

## DRZWI

OZNACZENIE		D1		D2	
SCHEMAT					
WYMIARY W ŚWIETLE OŚCIEŻNICY (EFEKTYWNE ŚWIATŁO PRZEJŚCIA)	S [cm]	80		100	
	H [cm]	200		210	
WYMIARY W ŚWIETLE OTWORU BUDOWL.	So [cm]	85		105	
	Ho [cm]	205		215	
PRAWE/LEWE		L	P	L	P
parter		-	-	1	-
3 piętro		2	-	-	-
RAZEM		2	-	1	-
uwagi: 1. podano wielkości otworów orientacyjne 2. wszystkie wymiary otworów sprawdzić na budowie przed przystąpieniem do prac		DRZWI DO PODDASZA: rama z klejonejki drewna iglastego, poszycie – płyta 2-warstwowa z blachy aluminiowej i HDFu, okleina: kolor dębu EI 30		DRZWI W KORYTARZU drzwi drewniane – dębowe lakierowane bezbarwnie drzwi na wymiar – odwzorować rozmiar i zdobienia, opaska drewniana istniejąca	

### TABELA WYKOŃCZENIA

OZNACZENIE		KOLOR	
s	stopnice	bezbarwny (transparentny )	
ps	podstopnice	bezbarwny (transparentny )	
t	tralki	bezbarwny (transparentny )	
sł	słupki	bezbarwny (transparentny )	
p	pochwyty	bezbarwny (transparentny )	
lp	listwy przypodłogowe	bezbarwny (transparentny )	
pl	policzki (listwy boczne)	bezbarwny (transparentny )	
pa	parapety	bezbarwny (transparentny )	
l	listwy ozdobne przy spocznikach	bezbarwny (transparentny )	
p1	podłogi	bezbarwny (transparentny )	
p2	podłogi	wykładzina – kolor antracytowy	
su	sufity	biel	
su	sufity	biel (płyta gipsowo-kartonowa)	
ś1	ściany	NCS S 0502-R50B (lakier lapersyjny)	
ś2	ściany	NCS S 0502-R50B (matowy)	
ś3	ściany	NCS S 0502-R50B (matowy na płycie gk)	
ś4	ściany	biel (na płycie gk)	
ś5	ściany	biel	



### KSZTAŁT LISTWY PRZYPODŁOGOWEJ

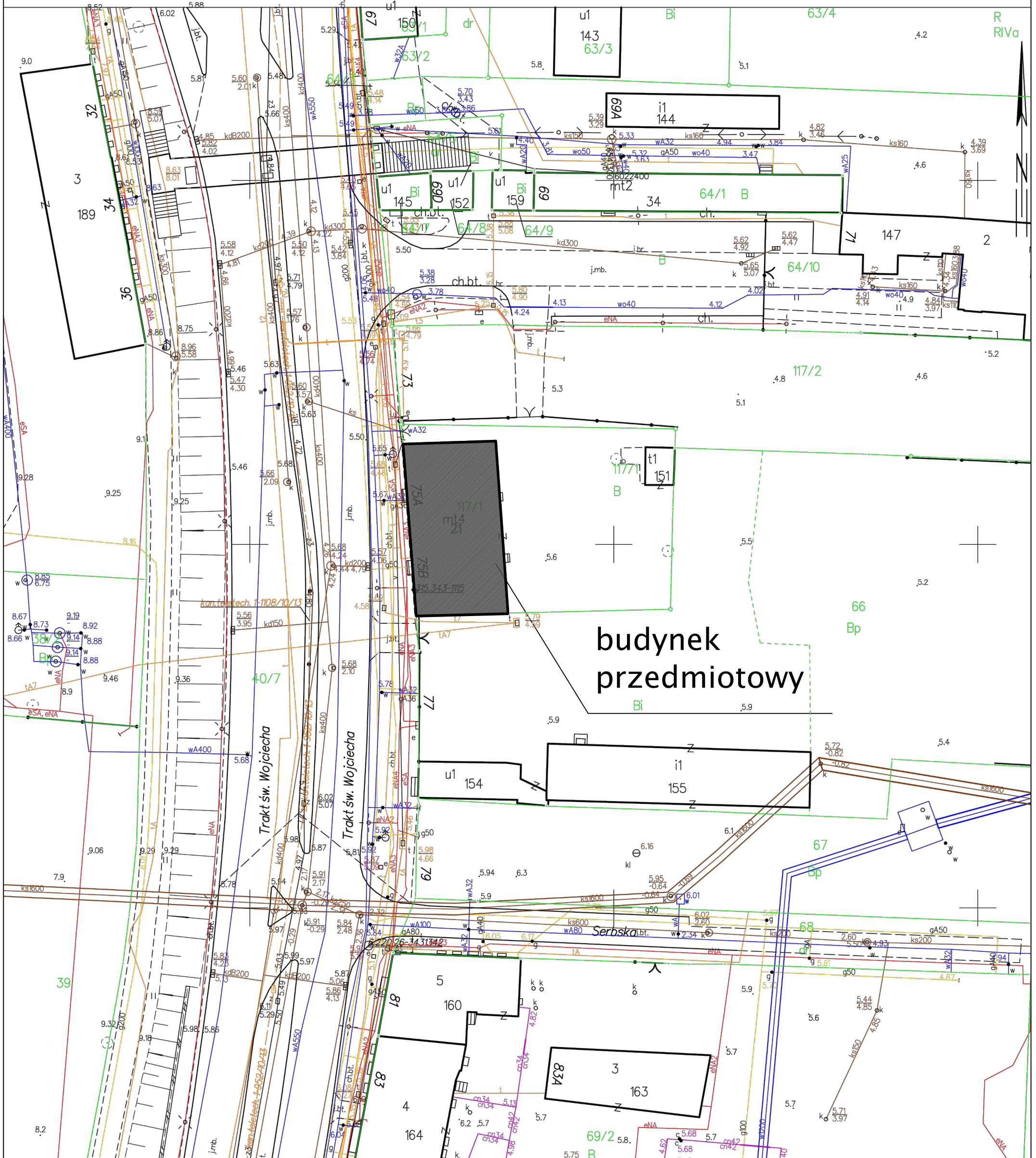
#### Uwagi:

1. Wszystkie wymiary sprawdzać i pasować na budwie.
2. Podczas wykonywania prac przestrzegać wytycznych producenta materiału, zaleceń opracowanych dla użytych systemów technologicznych, instrukcji stosowania i montażu. Do prac budowlanych i wykończeniowych stosować materiały dopuszczone przez przepis odbrane oraz najwyższej jakości, posiadające odpowiednie certyfikaty i dopuszczenia.
3. Remont nie obejmuje zmian parametrów użytkowych elementów budowlanych - zachować istniejące biegi schodów, pochwytów i listwy, w przypadku wymiany zniszczonego obiektu - odtworzyć zachowując układ oryginalny.
4. Wykonawca nie może wykorzystywać jakichkolwiek wykrytych ewentualnych braków lub błędów na swoją korzyść. W przypadku gdy wykonawca wykrył błąd powinien natychmiast poinformować Inwestora i Autora projektu aby możliwe było jego skorygowanie. Wszystkie dostrzeżone błędy lub niedokładności należy zgłaszać Autorom natychmiast po ich spostrzeżeniu.

ARCHITEKT • MARIA GRĘTKIEWICZ

obiekt	BUDYNEK MIESZKALNY WIELORODZINNY REMONT KLATEK SCHODOWYCH		
adres	ul.Trakt Św. Wojciecha 75, Gdańsk dz. nr 117/1 obręb 098, Gdańsk		
branża	architektura		
autor	mgr inż. arch. Maria Grętkiewicz upr. nr 02/LOOKK/2016		
faza	projekt budowlany	data	27.06.2019
rysunek	TABELA WYKOŃCZENIA, ZESTAWIENIE STOLARKI	skala	-
	nr		A7





ARCHITEKT • MARIA GRĘTKIEWICZ

obiekt	BUDYNEK MIESZKALNY WIELORODZINNY REMONT KLATEK SCHODOWYCH		
adres	ul.Trakt Św. Wojciecha 75, Gdańsk dz. nr 117/1 obręb 098, Gdańsk		
branża	architektura		
autor	mgr inż. arch. Maria Grętkiewicz upr. nr 02/LOOKK/2016		
faza	projekt budowlany	data	27.06.2019
rysunek	SZKIC SYTUACYJNY	skala	1:500
		nr	S1